

Luchtfoto NL 2019 10cm

Werkgroep Zonnepark Bijvanck

30 maart 2021

Agenda

- 🍃 Vaststelling agenda en mededelingen
- 🍃 Stand van zaken
- 🍃 Quick scan Econsultancy
- 🍃 Advies Econsultancy
- 🍃 Landschappelijk inpassingsplan
- 🍃 Lokaal mede-eigenaarschap
- 🍃 Uitgangspunten omgevingsfonds en korting op zonnepanelen
- 🍃 Rondvraag en vervolg



Stand van zaken

- 🍃 **Landschappelijk inpassingsplan**
Adviezen Econsultancy ontvangen
Eerste schets van plan is opgesteld
In overleg van vandaag inhoudelijk bespreken
Communiceren met bredere omgeving?
- 🍃 **Lokaal eigendom, omgevingsfonds, zonnepanelen**
Stand van zaken energiecoöperatie?
Voorstel PE voor uitgangspunten omgevingsfonds
Voorstel voor korting op zonnepanelen op eigen dak
In overleg van vandaag inhoudelijk bespreken



Quick scan Econsultancy

Aandachtspunten uit quick scan

- *Gebied beoordeeld aan de hand van Wet natuurbescherming*
- *In beginsel geen negatieve impact op beschermde dieren*
- *Let op broedseizoen van Kievit tijdens de bouw*
- *Geen verlichting langs toegangsweg vanwege vleermuizen*
- *Let op zorgplicht van soorten als haas en ree*



Advies Econsultancy

- 🍃 **Aandachtspunten uit advies voor landschappelijke inpassing**
 - *Poelen en plas-dras voor vogels, insecten en amfibieën*
 - *Kruidenrijk grasland aan randen en tussen rijen zonnepanelen*
 - *Geleiding toevoegen voor bijvoorbeeld de das*
 - *Grasland onder panelen zorgt voor meer dassenvoedsel*
 - *Weipalen voor uilen en roofvogels*
 - *Dood hout, takkenrillen, insectenhotel*



Landschappelijk inpassingsplan (1)

Belangrijke punten uit eerste schets

- Zonnepanelen op zuiden georiënteerd
- Zichtlijn vanaf klompenpad langs oostelijke perceelsgrens
- Versterking Gelders Natuur Netwerk langs Didamse wetering
- Haag langs noord-, west- en zuidzijde (5 – 10 meter breed)
- Aanvullend struweel rond windmolens (15 – 22 meter breed)
- Inheemse soorten in haag en struweel
- Haag maximaal 2,50 meter hoog
- Hoogste punt zonnepanelen 2,30 meter
- Markante solitaire eik blijft staan
- Greppel plas-dras oostzijde (3 meter breed, libellen, amfibieën)



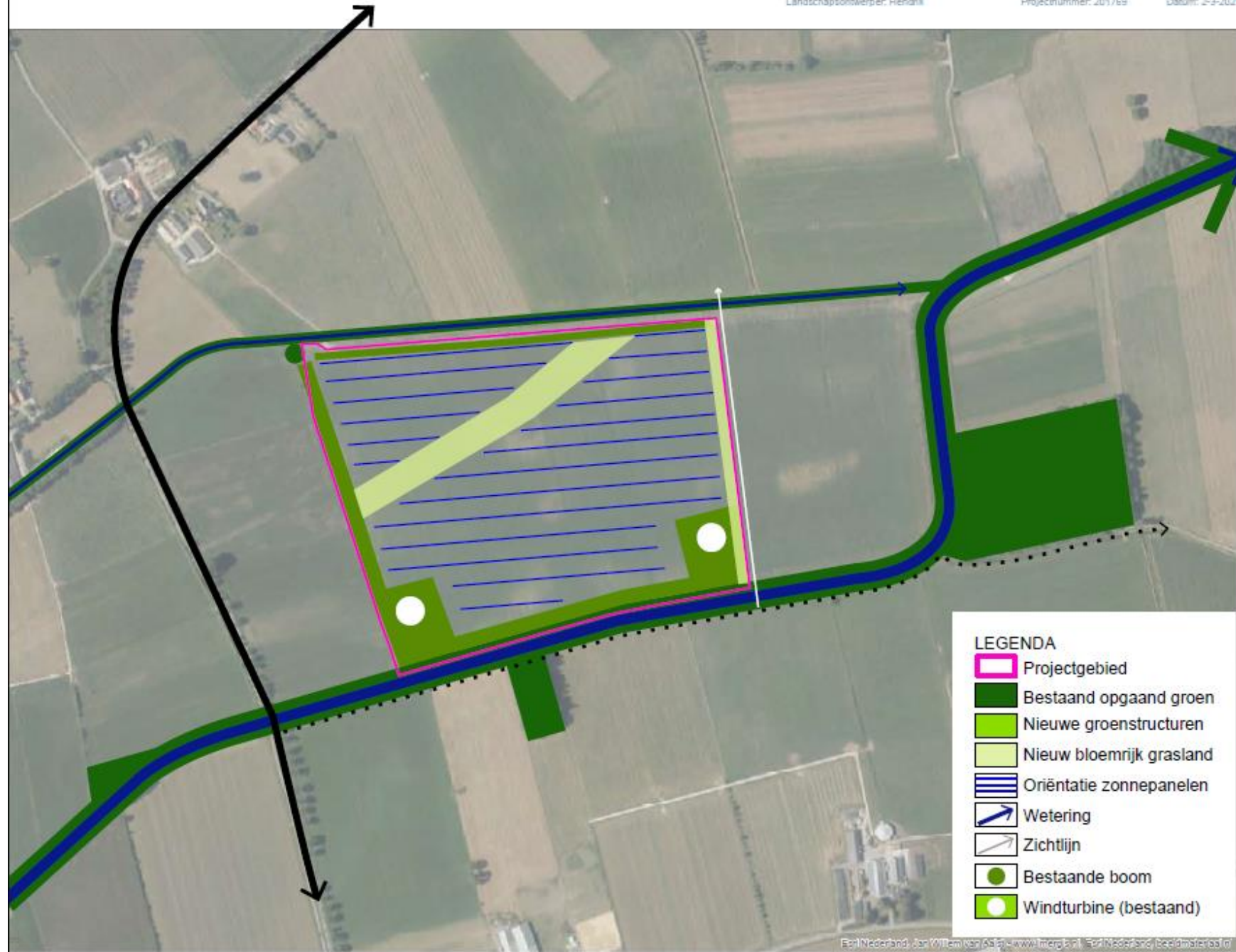
Landschappelijk inpassingsplan (2)

🍃 **Belangrijke punten uit eerste schets**

- *Brede zoom kruiden en bloemen boven tracé gasleiding*
- *Kruiden en bloemen onder en tussen rijen zonnepanelen*
- *Kruiden en bloemen langs greppel oostzijde (7 meter breed)*
- *Zonnepark als extra stapsteen voor bijvoorbeeld das*
- *Nestgelegenheid voor veldleeuwerik (hoger gras)*
- *Onderste twintig centimeter hek blijft open, hek achter haag*
- *25 procent van plangebied niet bedekt door zonnepanelen*
- *Open landschap zoveel mogelijk behouden*
- *Landschappelijke inpassing voorkomt lichtschittering*
- *Informatiebord over wind- en zonnepark, ecologie*



 Eerste schets



Afbeelding 29. Concept landschappelijke inpassing

 Eerste schets



Afbeelding 30. Ontwerp zonnepark Bijvanck met aanduiding van de locatie van de dwarsprofielen

Landschappelijk inpassingsplan (3)

🌿 Streefbeeld haag



Landschappelijk inpassingsplan (4)

🌿 Streefbeeld struweel



Landschappelijk inpassingsplan (5)

🌿 Streefbeeld plas-dras



Landschappelijk inpassingsplan (6)

🌿 Streefbeeld kruiden en bloemen



Landschappelijk inpassingsplan (7)

🌿 Streefbeeld hek



Lokaal mede-eigenaarschap

- ☛ Concept samenwerkingsovereenkomst (SOK) tussen coöperatie en Pure Energie is gedeeld.
- ☛ Vragen of opmerkingen over SOK?
- ☛ Hoe wordt lokaal eigendom georganiseerd?



Omgevingsfonds en zonnepanelen

- 🍃 Voorstel voor uitgangspunten van omgevingsfonds van Pure Energie (als bijlage aan agenda toegevoegd)
- 🍃 Reactie van werkgroep daarop?

- 🍃 Voorstel korting op zonnepanelen op eigen dak van Pure Energie (als bijlage aan agenda toegevoegd)
- 🍃 Reactie van werkgroep daarop?



Rondvraag en vervolg

- 🍃 Rondvraag
- 🍃 Volgende bijeenkomst en agenda
- 🍃 Informeren omgeving
 - *Delen landschappelijke inpassing?*

