

Luchtfoto NL 2019 10cm

# Werkgroep Zonnepark Bijvanck

26 april 2021

# Agenda

- 🍃 Vaststelling agenda en mededelingen
- 🍃 Stand van zaken
- 🍃 Landschappelijk inpassingsplan
- 🍃 Rondvraag en vervolg





# Stand van zaken

## 🍃 **Landschappelijk inpassingsplan**

*Nieuwe versie na overleg van 30 maart*

*In overleg van vandaag toelichten*

*Communiceren met bredere omgeving*

## 🍃 **Lokaal eigendom**

*Energiecoöperatie Zie De Zon Schijnt (ZDZS) is opgericht*

*Gesprekken over samenwerkingsovereenkomst vorderen*

*ZDZS en Pure Energie werken al op veel vlakken samen*

*Werken aan profijtplan (vereiste voor vergunningaanvraag)*



# Landschappelijk inpassingsplan

- 🍃 **Belangrijke punten uit landschappelijk inpassingsplan**
  - *Stapstenen toevoegen aan Gelders Natuur Netwerk*
  - *Zonnepanelen op zuiden georiënteerd*
  - *25 procent plangebied voor landschappelijke inpassing (exclusief ruimte tussen de rijen zonnepanelen)*
  - *Inheemse soorten zijn het uitgangspunt*
  - *In de stijl van coulisselandschap*
  - *Hoogste punt zonnepanelen 2 meter*
  - *Begroeiing maximaal 2,5 meter hoog*



# Landschappelijk inpassingsplan

## 🌿 Belangrijke punten uit landschappelijk inpassingsplan

- *Westzijde: hagen en struweel (7 meter breed)*
- *Noordzijde: afwisselend vlechtheg en knotwilgen*
- *Zuidzijde: dichte haag (afscherming apparatuur, voorkomen lichtschildering)*
- *Oostzijde: plasdras (3 meter breed), kruiden en bloemen (22 meter breed)*
- *Drie noord-zuid kavelgrenzen in zonnepark: hagen, struweel en greppels (5 meter breed)*
  
- *Openingen tussen hagen en struweel, maar haag en struweel daarachter blokkeert beeld over hele zonnepark (coulisselandschap, bestaande zichtlijnen blijven open)*
- *Brede zoom kruiden en bloemen boven gasleiding*
- *Kruiden en bloemen onder en tussen rijen zonnepanelen*

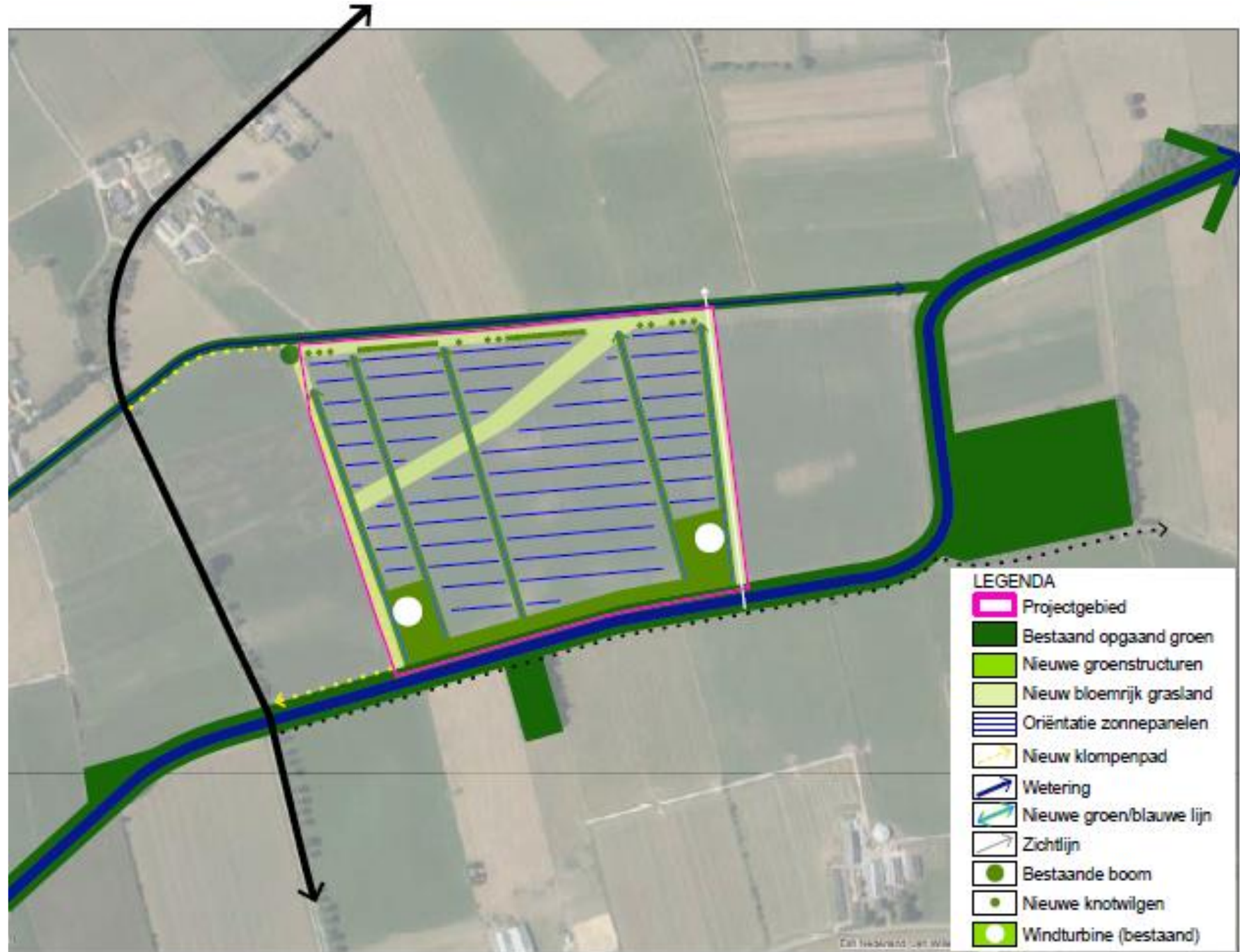




# Landschappelijk inpassingsplan

- 🍃 **Belangrijke punten uit landschappelijk inpassingsplan**
  - *Onderste twintig centimeter hek blijft open, hek achter haag*
  - *Zichtlijn vanaf klompenpad langs oostelijke perceelsgrens*
  - *Landschappelijke inpassing voorkomt lichtschittering*
  - *Extra klompenpad langs westzijde plangebied*
  - *Onverharde onderhoudspaden*
  - *Informatiebord over wind- en zonnepark, landschap, ecologie*





Afbeelding 29. Concept landschappelijke inpassing





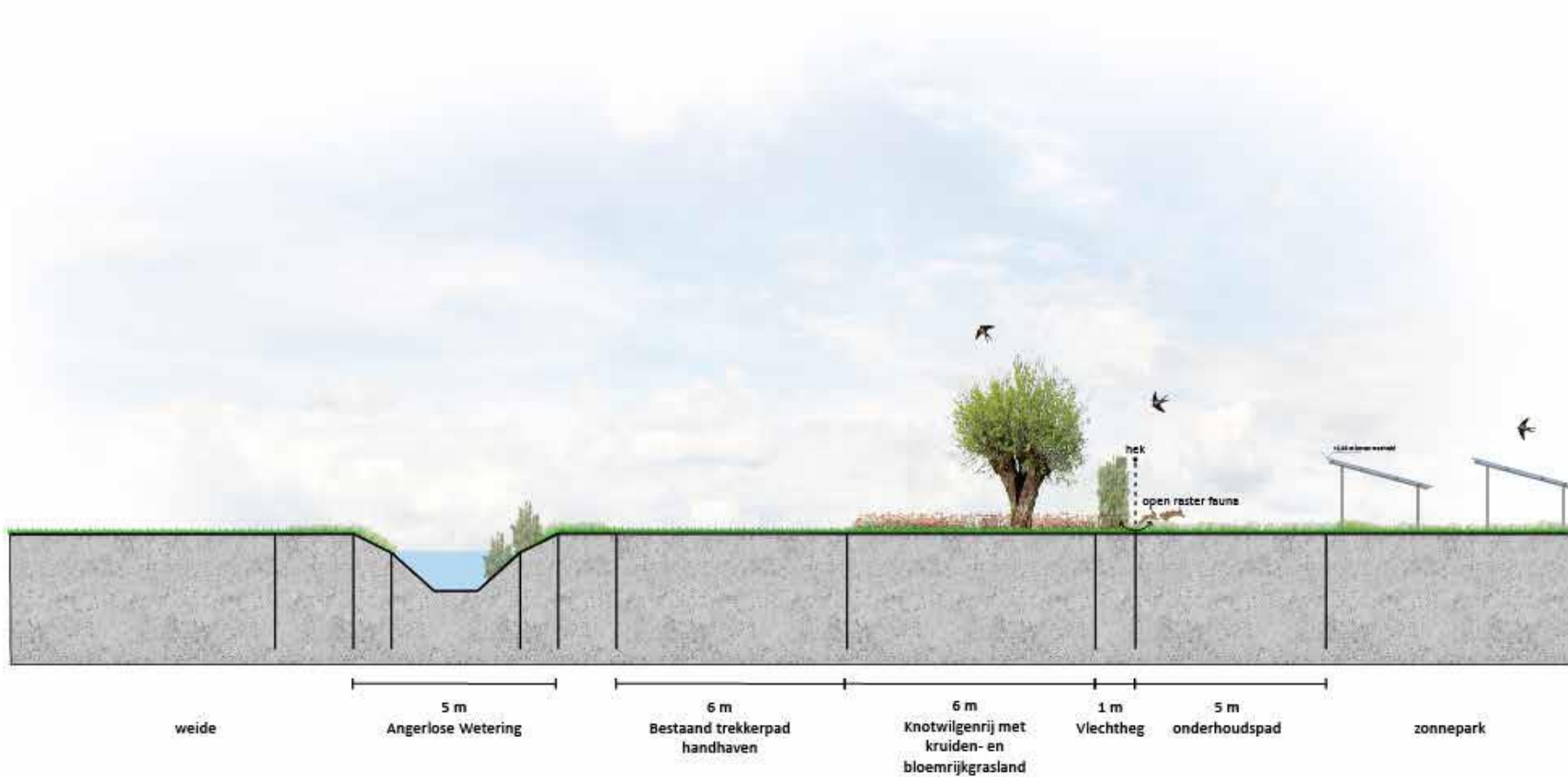
LEGENDA

- |   |                                |   |                                   |
|---|--------------------------------|---|-----------------------------------|
|    | Projectgebied                  |    | Nieuwe knotwilg                   |
|  | Bebouwing                      |  | Terrein windturbine               |
|  | Water                          |  | Hekwerk                           |
|  | Zonnepanelen                   |  | onderhoudspad                     |
|  | Kruiden- en bloemrijk grasland |  | Infobord (locatie bij benadering) |
|  | Bestaand opgaand groen         |  | Nieuwe klompenpad                 |
|  | Losse haag                     |  | Ondiepe greppel                   |
|  | Vlechtheg                      |  | Inkoopstation en transformatoren  |
|  | Bestaande solitaire boom       |   |                                   |



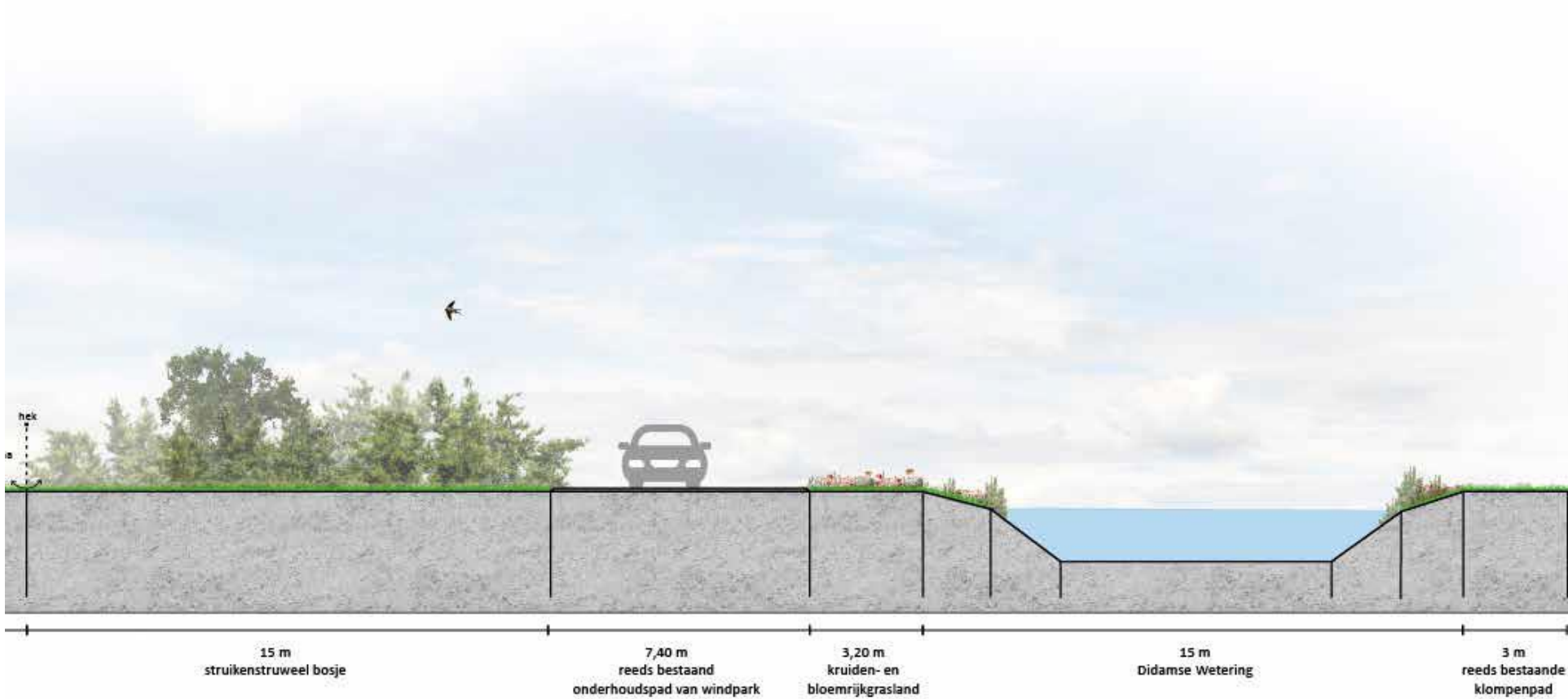
# Landschappelijke inpassing

Doorsnede noordzijde plangebied



# Landschappelijke inpassing

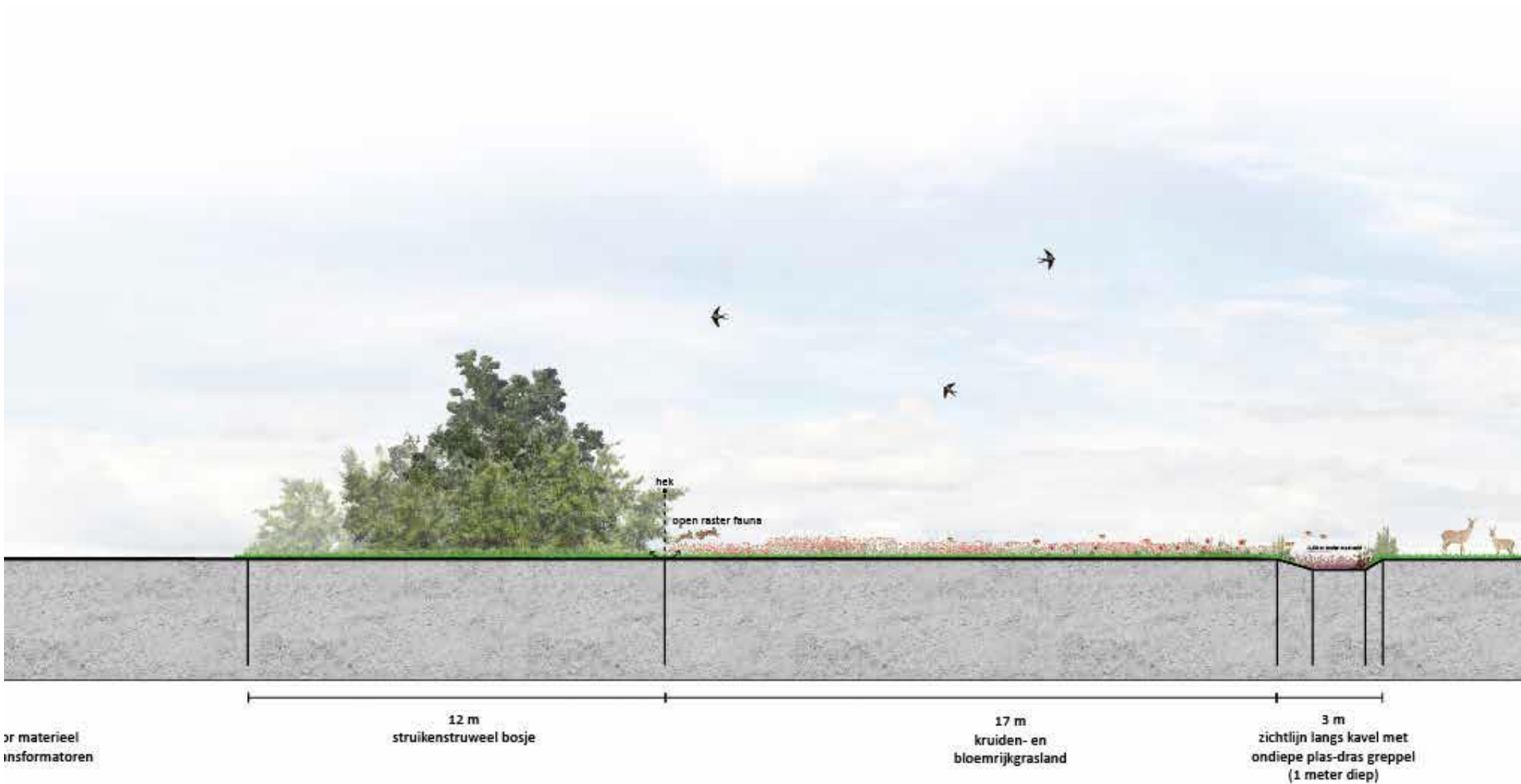
Doorsnede zuidzijde plangebied





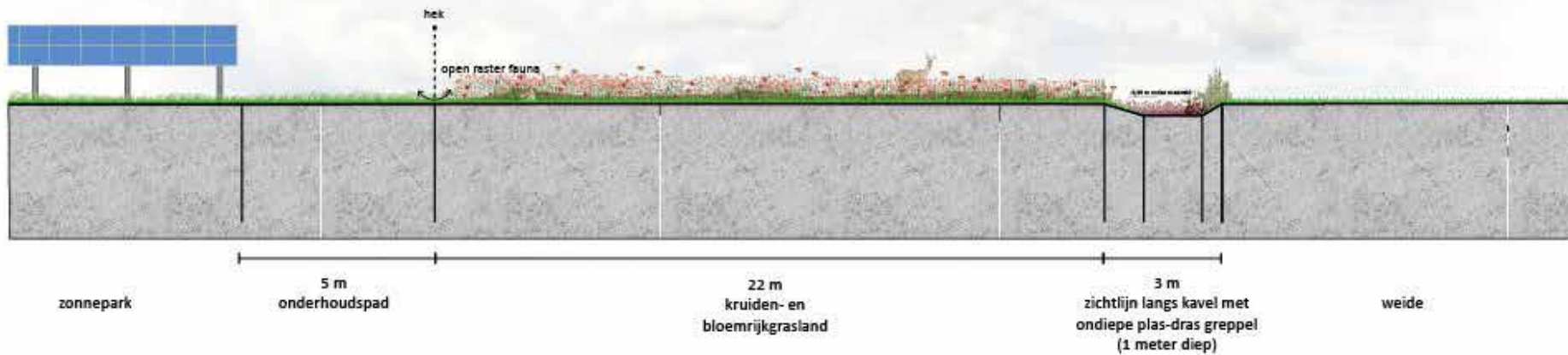
# Landschappelijke inpassing

Doorsnede kruispunt zuid- en oostzijde plangebied



# Landschappelijke inpassing

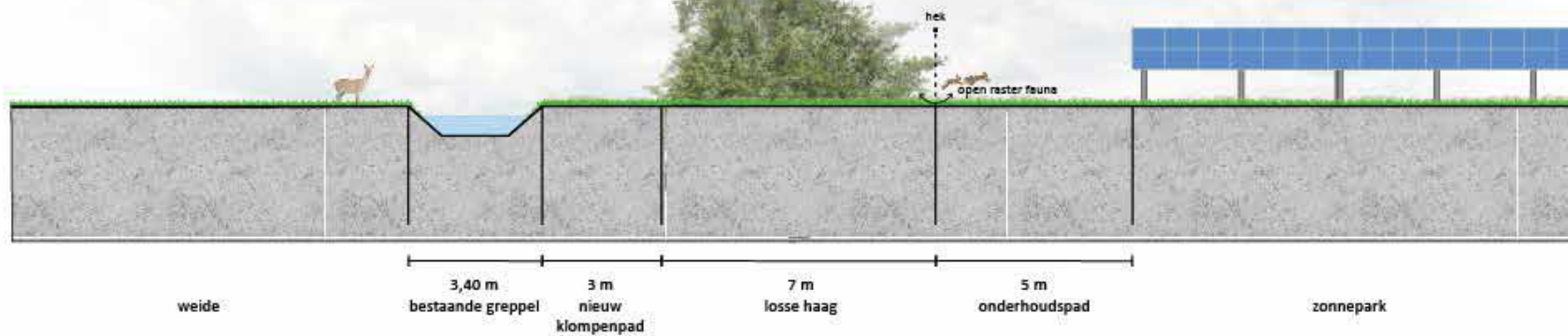
Doorsnede oostzijde plangebied





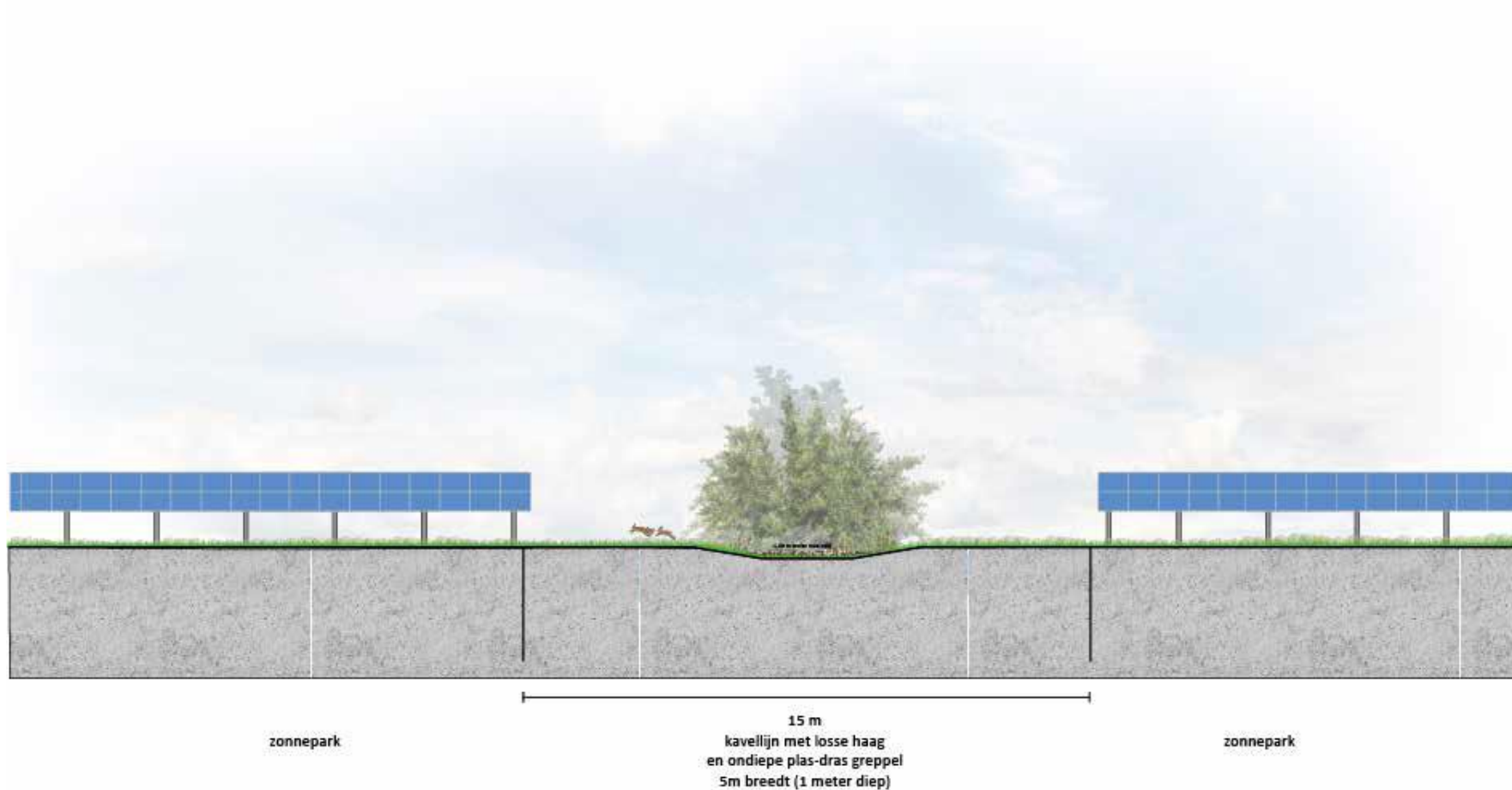
# Landschappelijke inpassing

Doorsnede westzijde plangebied



# Landschappelijke inpassing

Doorsnede van een van de kavelgrenzen in het zonnepark





# Rondvraag en vervolg

- 🍃 Rondvraag
- 🍃 Volgende bijeenkomst en agenda
- 🍃 Informeren omgeving
  - *Delen landschappelijke inpassing*

